

**Çankırı Şehit Hasan Gülhan Cumhuriyet Anadolu Lisesi**

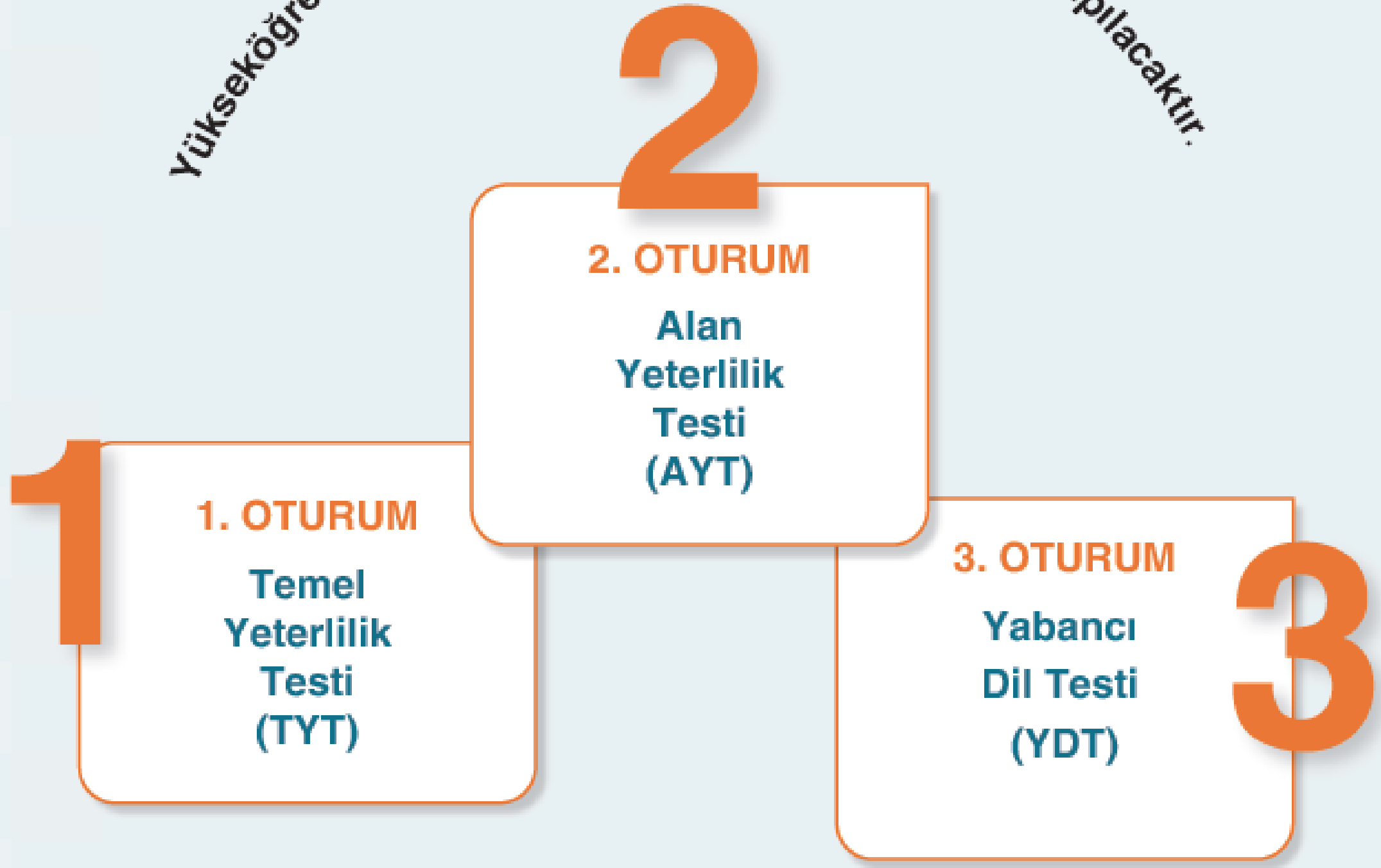
# **YÜKSEKÖĞRETİM KURUMLAR SINAVI**

**2025  
YKS**



**Rehberlik Servisi**

Yükseköğretim Kurumları Sınavı **3** oturum hâlinde yapılacaktır.



2025 YKS

21 Haziran!

22 Haziran!

22 Haziran!

### SINAV TAKVİMİ

**TYT**  
Temel  
Yeterlilik Testi  
120 Soru  
165 Dakika

Haziran  
Cumartesi



\*10.15

**AYT**  
Alan  
Yeterlilik Testi  
160 Soru  
180 Dakika

Haziran  
Pazar



\*10.15

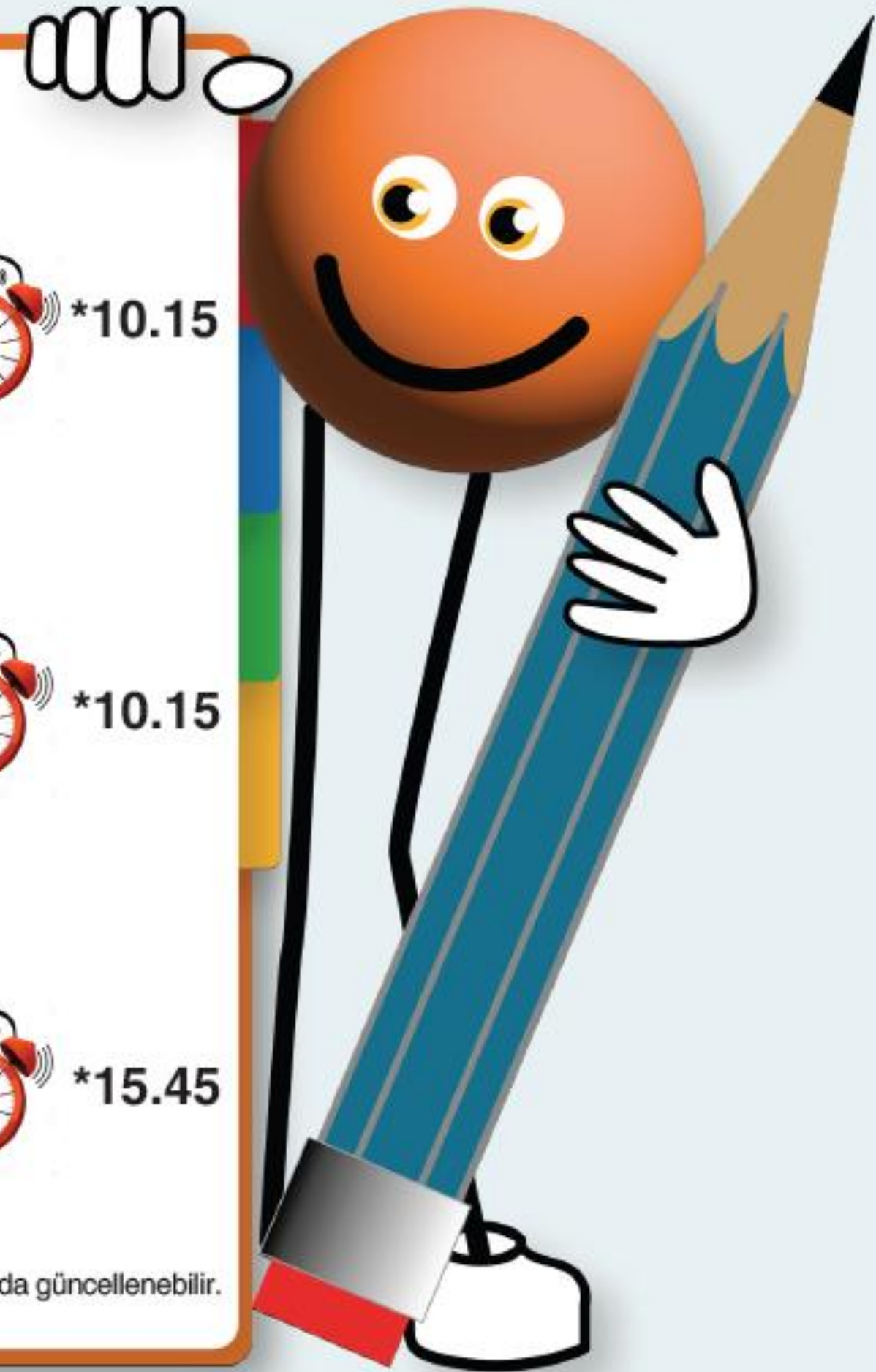
**DİL**  
Yabancı Dil  
Testi  
80 Soru  
120 Dakika

Haziran  
Pazar



\*15.45

\*Sınav saatleri her sene yayımlanan kılavuz doğrultusunda güncellenebilir.



## BİRİNCİ OTURUM: TEMEL YETERLİLİK TESTİ (TYT)

Temel Yeterlilik Testi'nde Türkçe, Temel Matematik, Fen ve Sosyal Bilimler olmak üzere 4 test yer alacaktır. TYT'deki sorular Millî Eğitim Bakanlığının belirlediği müfredattan çıkacaktır. Bütün adayların birinci oturuma girmesi zorunludur.

### Temel Yeterlilik Testi Nerelerde Kullanılır?

- » Ön lisans bölümlerini (Açık öğretim ön lisans dâhil) tercih ederken kullanılır.
- » Özel Yetenek Sınavına başvuru yaparken öğrencilerin TYT puanlarına bakılır.

**120** Soru

**165** Dakika

## Temel Yeterlilik Testi (TYT) Soru Sayıları

### Türkçe Testi

40 Soru

Türkçeyi doğru kullanma, okuduğunu anlama ve yorumlama, kelime hazinesi, temel cümle bilgisi ve imla kurallarını kullanma becerilerini ölçmeye yönelik sorular yer alır.

### Sosyal Bilimler Testi

20 Soru

Tarih, Coğrafya, Din Kültürü ve Ahlak Bilgisi, Felsefe alanlarındaki temel kavram ve ilkeleri kullanma becerilerini ölçmeye yönelik sorular yer alır.

**Tarih:** 5 Soru      **Coğrafya:** 5 Soru

**Felsefe:** 5 Soru      **Din Kültürü ve Ahlak Bilgisi\*:** 5 Soru

\*Zorunlu Din Kültürü ve Ahlak Bilgisi dersinden muaf olan öğrenciler ilave Felsefe soruları çözecektir.

## Temel Matematik Testi

**40 Soru**

Temel matematik kavramlarını kullanma ve bu kavramları kullanarak işlem yapma, temel matematiksel ilişkilerden yararlanarak soyut işlemler yapma, temel matematik prensiplerini ve işlemlerini gündelik hayatta uygulama becerilerini ölçmeye yönelik sorular yer alır. Geometri soruları da matematik testi kapsamındadır.

## Fen Bilimleri Testi

**20 Soru**

Fizik, Kimya ve Biyoloji alanlarındaki temel kavram ve ilkeleri kullanma becerilerini ölçmeye yönelik sorular yer alır.

**Fizik: 7 Soru**

**Kimya: 7 Soru**

**Biyoloji: 6 Soru**

## İKİNCİ OTURUM: ALAN YETERLİLİK TESTİ (AYT)

Pazar günü sabah gerçekleşecek ikinci oturumda; Türk Dili ve Edebiyatı-Sosyal Bilimler-1, Sosyal Bilimler-2, Matematik ve Fen Bilimleri olmak üzere dört test yer alacaktır. AYT'de sorular Millî Eğitim Bakanlığının belirlediği müfredattan çıkacaktır.

**AYT'de adaylar, hesaplanmasını istedikleri puan türü için gereken testleri cevaplayacaklardır. SAY, SÖZ ve EA puan türlerinin hepsinin hesaplanmasını isteyen adayların sınav süresince tüm testleri cevaplamaları gerekmektedir.**

### Alan Yeterlilik Testi (AYT) Puan Türleri ve Puan Türlerinin Kullanıldığı Yerler

Alan yeterlilik testi 3 gruba ayrılır:

- » Eşit Ağırlık
- » Sayısal
- » Sözel

Lisans programlarını (Açık öğretim lisans programları dâhil) tercih ederken kullanılır.

**160**  
Soru

**180**  
Dakika

## Alan Yeterlilik Testi (AYT) Soru Sayıları

### Türk Dili ve Edebiyatı - Sosyal Bilimler - 1 Testi

**40 Soru**

**Türk Dili ve Edebiyatı: 24 soru**

**Tarih-1: 10 soru**

**Coğrafya-1: 6 soru**

### Sosyal Bilimler - 2 Testi

**40 Soru**

**Tarih-2: 11 soru**

**Coğrafya-2: 11 soru**

**Felsefe Grubu (Felsefe, Psikoloji, Sosyoloji, Mantık): 12 soru**

**Din Kültürü ve Ahlak Bilgisi: 6 soru**



## Matematik Testi

**40 Soru**

Matematik testinin içinde geometri soruları da yer alacaktır.

## Fen Bilimleri Testi

**40 Soru**

**Fizik: 14 Soru**

**Kimya: 13 Soru**

**Biyoloji: 13 Soru**

### III. OTURUM: YABANCI DİL TESTİ (YDT)

Pazar günü öğleden sonra yapılacak olan Yabancı Dil Sınavı'nda **adaya başvuruda bildirdiği yabancı dile ait soru kitapçığı verilecektir.** YDT'de sorular Millî Eğitim Bakanlığının belirlediği müfredattan çıkacaktır.

#### Sınav Yapılan Diller ve Yabancı Dil Testi Nerede Kullanılır?

Lisans programlarını tercih ederken kullanılır.

**80**

**Soru**

**120**

**Dakika**



**İngilizce**



**Rusça**



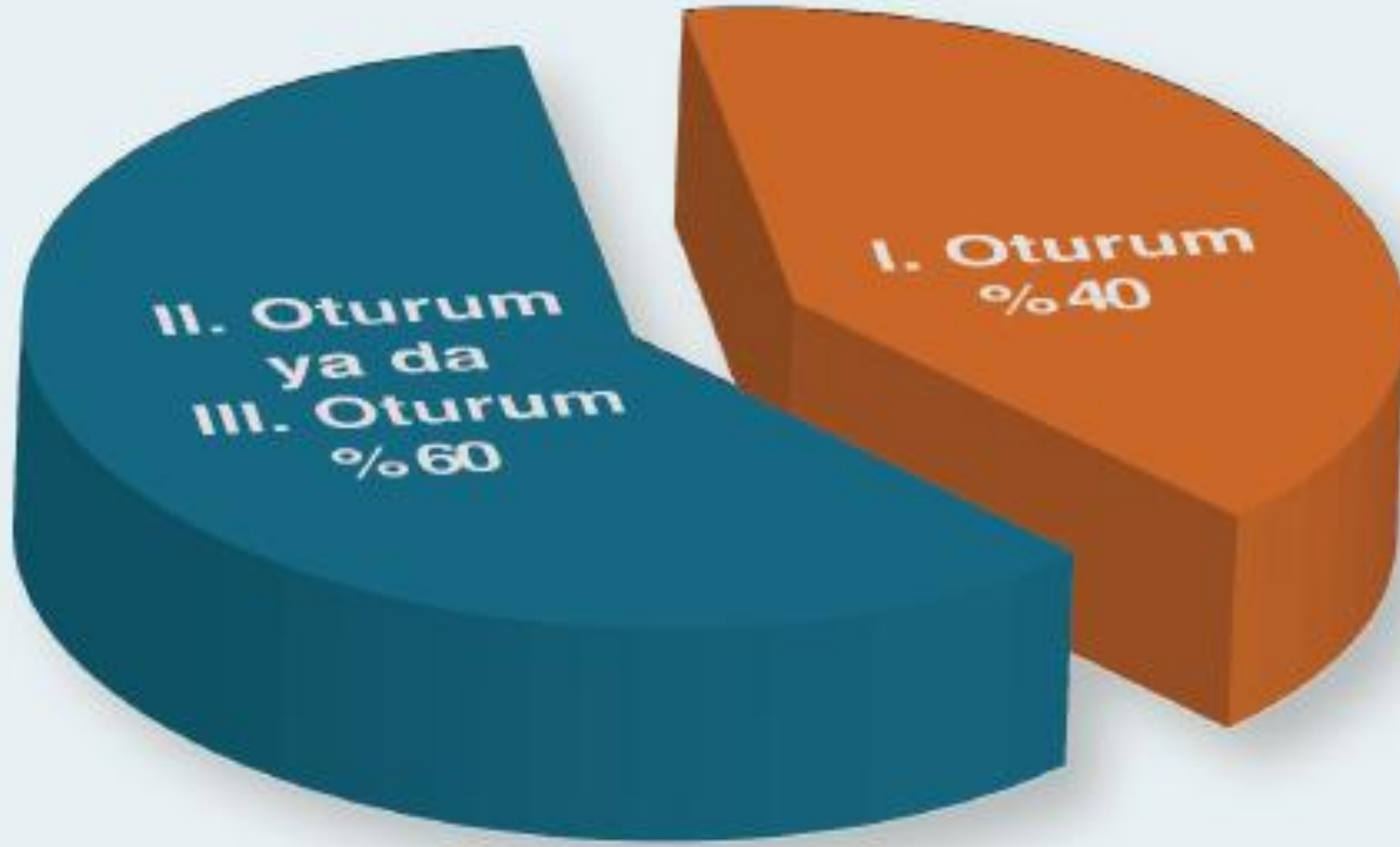
**Arapça**



**Fransızca**



**Almanca**



YKS oturumlarının yüzdelik etkileri yandaki grafikte gösterildiği gibidir.

- Temel Yeterlilik Testi (TYT)
- Alan Yeterlilik Testi (AYT) ya da Yabancı Dil Testi (YDT)



## ÖNEMLİ BİLGİ

Salonda sınav evrakı dağıtıldıktan sonra adayların;

TYT'de sınav süresinin ilk 120 dakikası,

AYT'de sınav süresinin ilk 135 dakikası,

YDT'de sınav süresinin ilk 90 dakikası

tamamlanmadan ve sınavın son 15 dakikası içinde sınav salonunu terk etmeleri, sınav sırasında kısa bir süre için bile olsa (tuvalete gitmek dâhil) sınav salonundan çıkmaları yasaktır.

Adaylar, sınavın sabah oturumlarında saat 10.00'dan sonra; öğleden sonraki oturumunda ise saat 15.30'dan sonra sınav binalarına, sınavın cevaplama süresi başladıktan sonra sınav salonlarına alınmayacaktır.

## PUAN TÜRLERİ İÇİN HANGİ TESTLER ÇÖZÜLMELİDİR?

Puan Türleri İçin Çözülmesi Gereken Testler	ALAN YETERLİLİK TESTLERİ					
	TYT	Yabancı Dil (YDT)	Türk Dili ve Edebiyatı- Sosyal Bilimler-1	Sosyal Bilimler-2	Matematik	Fen Bilimleri
Sözel puan için	✓		✓	✓		
Sayısal puan için	✓				✓	✓
Eşit Ağırlık puanı için	✓		✓		✓	
Sözel + Eşit Ağırlık puanı için	✓		✓	✓	✓	
Sayısal + Eşit Ağırlık puanı için	✓		✓		✓	✓
Sözel + Sayısal + Eşit Ağırlık puanı için	✓		✓	✓	✓	✓
Dil puanı için	✓	✓				

## Puan Türlerinin Hesaplanmasında Testlerin Soru Sayıları ve Ağırlıkları (%)

### TYT Puan Türünün Hesaplanmasında Testlerin Soru Sayıları ve Ağırlıkları (%)

Dersler	Türkçe	Sosyal Bilimler	Matematik	Fen Bilimleri
Soru Sayıları	40	20	40	20
TYT	%33	%17	%33	%17

### Sayısal Puan Türünün Hesaplanmasında Testlerin Soru Sayıları ve Ağırlıkları (%)

Dersler	TYT	Matematik	Fizik	Kimya	Biyoloji
Soru Sayısı	120	40	14	13	13
Sayısal	%40	%30	%10	%10	%10

### Eşit Ağırlık Puan Türünün Hesaplanmasında Testlerin Soru Sayıları ve Ağırlıkları (%)

Dersler	TYT	Matematik	Edebiyat	Tarih-1	Coğrafya-1
Soru Sayısı	120	40	24	10	6
Eşit Ağırlık	%40	%30	%18	%7	%5

### Sözel Puan Türünün Hesaplanmasında Testlerin Soru Sayıları ve Ağırlıkları (%)

Dersler	TYT	Edebiyat	Tarih-1	Coğrafya-1	Tarih-2	Coğrafya-2	Felsefe Grubu	*Din Kül.
Soru Sayısı	120	24	10	6	11	11	12	6
Sözel	%40	%18	%7	%5	%8	%8	%9	%5

\* Zorunlu Din Kültürü ve Ahlak Bilgisi dersinden muaf olan öğrenciler ilave Felsefe grubu testini çözecektir.

### Yabancı Dil Puan Türünün Hesaplanmasında Testlerin Soru Sayıları ve Ağırlıkları (%)

Dersler	TYT	YDT
Soru Sayısı	120	80
Yabancı Dil	%40	%60

## YERLEŐTİRME PUANI NEDİR?

**1** Adayın tercih aşamasında kullanılacağı puandır. Yerleştirme puanı olmayan adaylar tercih yapamayacaktır.

Diploma notu 5 ile çarpılarak Ortaöğretim Başarı Puanına (OBP) dönüştürülecektir. Ortaöğretim Başarı Puanı (OBP) 250-500 olacaktır.

OBP 0.12 katsayısıyla çarpılarak ham puana eklenecektir.

AOBP 30-60 puan arasında olacaktır.

**3**

**2**

Yerleştirme puanı, ham puanın üstüne Ağırlıklı Ortaöğretim Başarı Puanı (AOBP) eklenmiş hâlidir.

Sınav sonuç belgesinde Y-TYT, Y-SAY, Y-SÖZ, Y-EA ve Y-DİL şeklinde belirtilir.

**4**

En yüksek puan 560 puandır.

Ek puanlı en yüksek puan 590 puandır.



## Baraj Sınırı Getirilen Bölümler

Program Türü	İlgili Puan Türü	Başarı Sırası
Hukuk Programları	EA	En Düşük 100 Bininci (100.000)
Tıp Programları	SAY	En Düşük 50 Bininci (50.000)
Mühendislik Programları (Orman, Ziraat, Tarım Bilimleri ve Teknolojileri, Su Ürünleri/Su Bilimleri Fakülteleri programları ile Ağaç İşleri, Endüstri Mühendisliği, Biyosistem Mühendisliği, Balıkçılık Teknolojisi Mühendisliği, Su Ürünleri Mühendisliği programları hariç; Ziraat Fakültelerinin Gıda Mühendisliği programları dâhil)	SAY	En Düşük 300 Bininci (300.000)
Mimarlık Programları	SAY	En Düşük 250 Bininci (250.000)
Öğretmenlik Programları (Rehberlik ve Psikolojik Danışmanlık dâhil)	İlgili Puan Türü	En Düşük 300 Bininci (300.000)
Diş Hekimliği Programları	SAY	En Düşük 80 Bininci (80.000)
Eczacılık Programları	SAY	En Düşük 100 Bininci (100.000)

Vakıf, Yükseköğretim Kurumları senato kararı ile söz konusu başarı sırasına ilişkin daha üstte başarı sırası belirleyebilmektedir.

## YKS'YE KİMLER BAŞVURABİLİR?

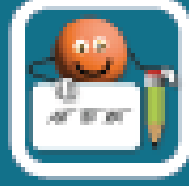
YKS'ye öğrenim durumları aşağıdakilerden herhangi birine uyanlar başvurabileceklerdir:

- » Bulunduğu öğretim yılında ortaöğretim kurumlarının (lise veya dengi okullar, açık öğretim liseleri) son sınıfında okumakta olan öğrenciler,
- » Ortaöğretim kurumlarının son sınıflarında beklemeli durumda bulunanlar,
- » Ortaöğretim kurumlarını bitirmiş olanlar,
- » Ortaöğrenimlerini yurt dışında tamamlayıp durumları yukarıdakilerden birine uyanlar.

Merkezî sınavla ya da özel yetenek sınavıyla yükseköğretim programlarına yerleştirilmek isteyen tüm adaylar (TÜBİTAK yarışmalarıyla sınavsız geçiş hakkı edinenler dâhil) YKS' ye başvuru yapmak zorundadır.



YKS Başvuru



## ÖNEMLİ BİLGİ

- » Sınavlarda 4 yanlış 1 doğruyu götürür.
- » TYT puanının hesaplanabilmesi için adayların Temel Matematik Testi veya Türkçe Testinden en az 0,5 veya daha fazla ham puan almış olmaları gerekmektedir.
- » AYT ve YDT ağırlıklı puanlarının hesaplanabilmesi için adayların ilgili testlerin en az birinden 0,5 veya daha fazla ham puan almış olmaları gerekmektedir.
- » TYT puanı hesaplanmayan adayların, AYT ve / veya YDT'ye girmiş olsalar da SAY, SÖZ, EA, DİL puanları hesaplanmayacaktır.
- » YKS, 3 oturumlu bir sınavdır. YKS'ye başvuran tüm adayların, Temel Yeterlilik Testi'ne (TYT) katılmaları zorunludur. Diğer oturumlar ise isteğe bağlıdır.
- » YKS'ye girecek adaylar e-Devlet, <https://ais.osym.gov.tr>, ÖSYM başvuru merkezlerinden, ÖSYM aday işlemleri mobil uygulamasından başvurularını yapabilirler.

## OKUL BİRİNCİLERİ

Ortaöğretim okullarını birincilikle bitiren adaylar için yükseköğretim programlarında okul birincisi kontenjanı bulunmaktadır. **Okul birincileri**, genel kontenjan (öncelikle) ve okul birincisi kontenjanı göz önünde tutularak merkezî yerleştirme ile yerleştirme puanlarının yeterli olduğu en üst tercihlerine yerleştirilmektedir.

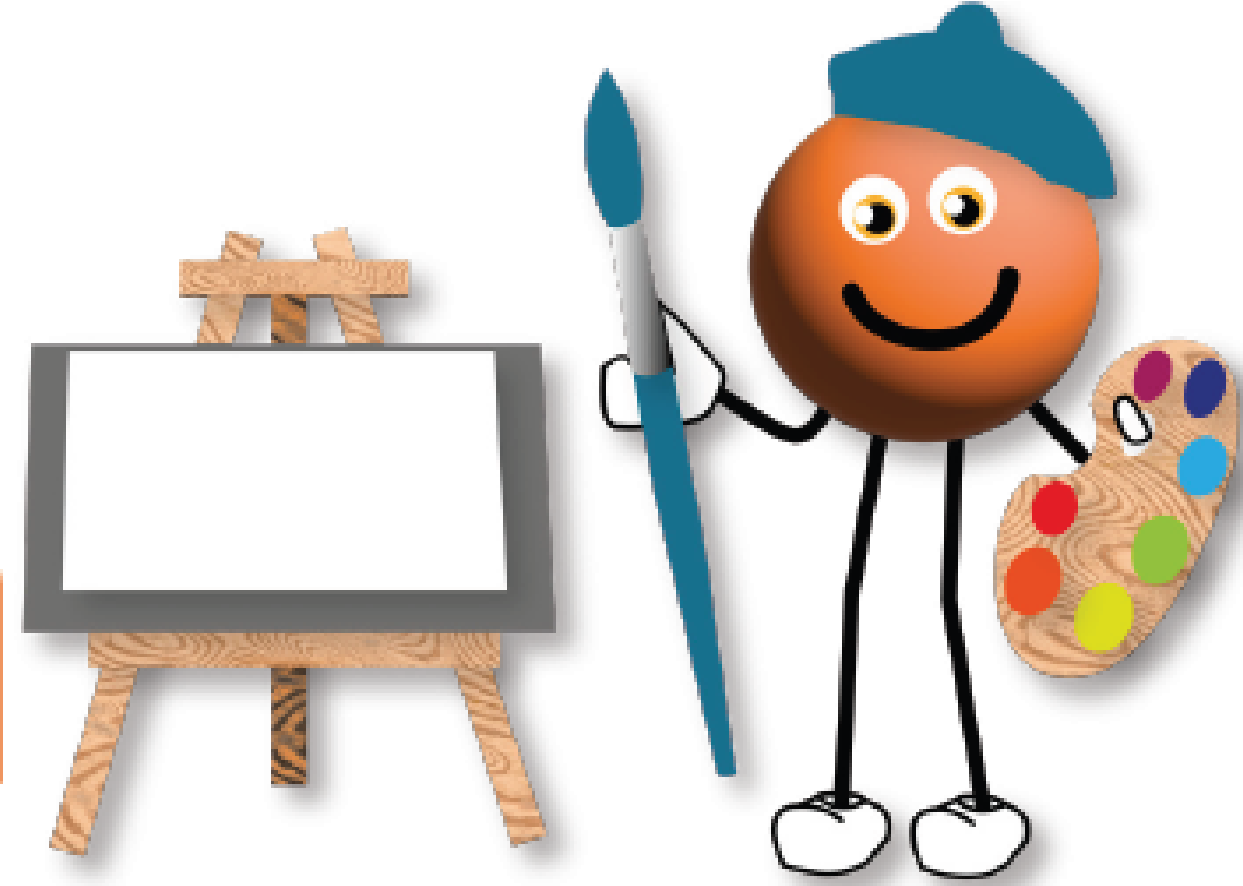
Okul birincileri için ayrılan kontenjanlar sınırlıdır. Bu nedenle tercihlerinin tümünü çok istenen programlar arasından yapan okul birincileri, puanlarının yüksek olmaması durumunda hiçbir programa yerleşemeyebilirler.

## ÖZEL YETENEK SINAVI

- » Özel yetenek gerektiren programların sınavları ile seçme ve yerleştirme işlemleri yükseköğretim kurumlarınca (ilgili üniversitelerce) yapılmaktadır.
- » Özel yetenek gerektiren programlara başvurular doğrudan programın bağlı bulunduğu yükseköğretim kurumuna yapılır.
- » Sınav ve değerlendirme işlemleri ilgili yükseköğretim kurumu tarafından yürütülür.
- » Özel yetenek sınavı gerektiren programlar ÖSYM başvuru kılavuzu Tablo 5'te yer almaktadır. Tablo 5'te yer alan yükseköğretim programlarına başvurabilmek için TYT sınav puanının hesaplanmış olması gerekmektedir.
- » Bu programlara en az kaç puan ile başvurulabileceği ilgili yükseköğretim kurumunca ilan edilecektir.
- » Başvuru şartları ilgili yükseköğretim kurumları tarafından internet sayfalarından duyurulacaktır.
- » Merkezî yerleştirme ile bir yükseköğretim programına kesin kayıt hakkı kazanmış adaylar da isterlerse özel yetenek sınavıyla öğrenci alan yükseköğretim programlarına başvurabilir.
- » Özel yetenek sınavı sonuçlarına göre öğrenci alan programlardan ÖSYM başvuru kılavuzunda yer alan Tablo 4'teki eş değer lisans programlarına yatay geçiş yoluyla geçmek isteyen adayların ilgili puan türünde puanlarının hesaplanmış olması gerekmektedir.



Tablo-5



## ÖZEL YETENEK SINAVI İLE YERLEŐTİRME NASIL YAPILIR?



Yerleőtirmeye esas olan puanın hesaplanması için aŐağıdaki üç puan belli ağırlıklarla çarpılarak toplamı alınacaktır.

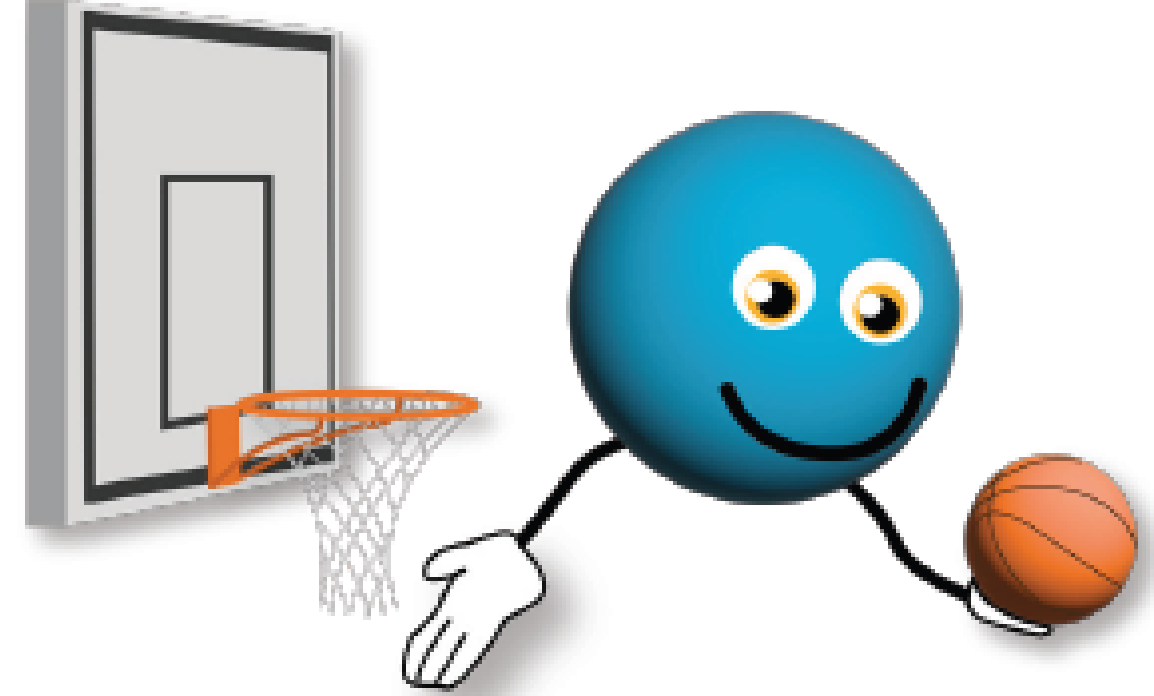
- » Özel Yetenek Sınav Puanı (ÖYSP)
- » Ortaöğretim Başarı Puanı (OBP)
- » TYT Puanı (Y-TYT)



## ÖNEMLİ BİLGİ

- » YKS puanları ile bir yükseköğretim programına yerleştirilen veya özel yetenek sınavı sonucu kayıt olan adayların ortaöğretim başarı puanlarına ilişkin katsayıları yarıya düşürülecektir.
- » Adaylar yerleştirme puanına göre girecekleri bir sonraki sınavlarda en yüksek puandan başlamak üzere sıraya konacak ve kontenjan sayısı kadar aday sınavı kazanmış olacaktır.
- » Adayların YKS'de özel yetenek sınavıyla öğrenci alan öğretmenlik programlarına başvuru yapabilmeleri için Y-TYT'de en düşük 800.000'inci başarı sırasına sahip olmaları gerekmektedir.

(Ek puansız yerleştirme puanının başarı sırası dikkate alınır.)



Sınava Başvuru: 3-30 ocak 2024

MSÜ Sınavı: 3 Mart 2024

## MİLLÎ SAVUNMA ÜNİVERSİTESİ (MSÜ) SINAVI

Millî Savunma Üniversitesi askerî alanda eğitim veren, subay ve astsubay yetiştiren üniversitedir. Bu bölümlerden mezun olan öğrenciler, standart fakülte diplomasının yanı sıra okullarına göre subay veya astsubay diploması da alırlar. Öğrenci alımı için hem YKS hem de MSÜ sınavına giriş şartı bulunmaktadır.



ÖSYM Aday İşlemleri

MSÜ sınav başvuruları ocak-şubat aylarında <https://ais.osym.gov.tr> adresi üzerinden sınav ise mart-nisan ayında yapılmaktadır.

### MİLLÎ SAVUNMA ÜNİVERSİTESİNE GİDEN YOL

MSÜ SINAVI	MSÜ TERCİH	YKS	SEÇİM AŞAMALARI	YERLEŞTİRME İŞLEMLERİ
<a href="https://osym.gov.tr">osym.gov.tr</a>	<a href="https://personeltemin.msb.gov.tr">personeltemin.msb.gov.tr</a>	<a href="https://osym.gov.tr">osym.gov.tr</a>	<a href="https://personeltemin.msb.gov.tr">personeltemin.msb.gov.tr</a>	<a href="https://msu.edu.tr">msu.edu.tr</a>
» Başvuru » Sınav » Sonuçlar	» Tercih » Çağrı	» TYT-AYT	» Mülakat » Fiziki Yeterlilik » Psikomotor (HHO) » Müzik Yeteneği (BANDO) » Sağlık Muayenesi	» YKS Sonuçlarının Açıklanması ve Aday Değerlendirme Puanının (ADP) Belirlenmesi » Yerleştirme İşlemlerinin Gerçekleştirilmesi

## MSÜ SINAVI 1. SEÇİM AŞAMASI

Sınavda adaylara, ortaöğretim düzeyinde, beş seçenekli, çoktan seçmeli 120 sorudan oluşan bir test uygulanmaktadır. Test; tek kitapçık hâlinde adaylara verilir. Sınav süresi 165 dakikadır. Testin alt testleri ve soru sayıları aşağıdaki gibi olacaktır:

<b>Türkçe</b>	<b>40 Soru</b>
<b>Sosyal Bilimler</b>	<b>20 Soru</b>
- Tarih	5 Soru
- Coğrafya	5 Soru
- Felsefe	5 Soru
- Din Kültürü ve Ahlak Bilgisi (veya ilave Felsefe soruları)	5 Soru
<b>Temel Matematik</b>	<b>40 Soru</b>
<b>Fen Bilimleri</b>	<b>20 Soru</b>
- Fizik	7 Soru
- Kimya	7 Soru
- Biyoloji	6 Soru

## MSÜ Puan Türleri

MSÜ - Sayısal

MSÜ - Eşit Ağırlık

MSÜ - Sözel

MSÜ - Genel



## Tercih İşlemleri

MSÜ Sınavına katılan adaylar tercih döneminde <https://personeltemin.msb.gov.tr> web adresinden aşağıdaki okul tercihlerinde bulunabilirler.



Tercih  
işlemleri

Harp Okulları için TYT ve AYT testine

Astsubay Meslek Yüksekokulları için TYT testine girilmesi gerekmektedir.

MSÜ'ye girebilmek için gerekli olan taban puan her sene yenilenen kılavuzdan güncel olarak takip edilmelidir.

### Harp Okullarından

- » Kara Harp Okulu Sayısal (MSÜ Sayısal Puanı)
- » Kara Harp Okulu Eşit Ağırlık (MSÜ Eşit Ağırlık Puanı)
- » Kara Harp Okulu (MSÜ Sözel Puanı)
- » Deniz Harp Okulu (MSÜ Sayısal Puanı)
- » Hava Harp Okulu (MSÜ Sayısal Puanı)

### Astsubay Meslek Yüksekokullarından

- » Kara Astsubay Meslek Yüksekokulu (MSÜ Genel Puanı)
- » Deniz Astsubay Meslek Yüksekokulu (MSÜ Genel Puanı)
- » Hava Astsubay Meslek Yüksekokulu (MSÜ Genel Puanı)
- » Bando Astsubay Meslek Yüksekokulu (MSÜ Puan Türlerinden Adayın Aldığı En Yüksek Puan). Bu okulu işaretleyecek adaylar müzik yetenek sınavına girecektir.

## MSÜ SINAVI 2. SEÇİM AŞAMASI

Öğrenci seçim aşamalarında adaylar sırasıyla aşağıdaki seçim aşamalarına katılırlar:

HHO: Hava Harp Okulu

### Harp Okulları ve Astsubay MYO

- » Evrak Kontrol
- » Fiziki Değerlendirme
- » Kişilik Değerlendirme Testi
- » Fiziki Yeterlilik Testi (FYT)
- » Psikomotor Testi (HHO)
- » Mülakat
- » Sağlık Muayenesi
- » Öğrenci Seçme Uçuşu (HHO)
- » İntibak Eğitimi

### Bando ASB. MYO

- » Evrak Kontrol
- » Fiziki Değerlendirme
- » Kişilik Değerlendirme Testi
- » Fiziki Yeterlilik Testi (FYT)
- » Mülakat
- » Müzik Yeteneği ve Müzik Bilgisi Tespit Sınavı
- » Sağlık Muayenesi
- » İntibak Eğitimi

2'nci seçim aşamalarında:

**Harp Okulları:** YKS (TYT + AYT) + Fiziksel Yeterlilik Testi (FYT) + Mülakat

**Astsubay Meslek Yüksekokulları:** YKS (TYT) + Fiziksel Yeterlilik Testi (FYT) + Mülakat

**Bando Astsubay Meslek Yüksekokulu:** YKS (TYT) + Fiziksel Yeterlilik Testi (FYT) + Mülakat + Müzik Yeteneği türlerinde aldıkları puanlar dikkate alınarak oluşturulan “**Aday Değerlendirme Puanları (ADP)**” tespit edilecektir.

2'nci seçim aşamaları sona erdiğinde adayların tercih ettikleri okullardaki aday sıraları

<https://personeltemin.msb.gov.tr> adresinde ilan edilecektir.



2. Seçim Aşaması  
Sonuçları



## ÖNEMLİ BİLGİ

- » Harp Okullarına kadın ve erkek, Astsubay Meslek Yüksekokullarına sadece erkek öğrenci alınacaktır.
- » Erkek askerî öğrenci adayları için asgari boy sınırı 165 cm; kadın askerî öğrenci adayları için asgari boy sınırı 160 cm olarak uygulanacaktır. Hava Harp Okulu adayları için uygulanacak boy-kilo sınırları 165 cm-190 cm (dâhil) arasında olacaktır.
- » MSÜ öğrenci temin faaliyetleri seçim aşamalarına katılmak, bu aşamaların herhangi birinden elenmek / ayrılmak diğer yükseköğretim kurumlarına yerleşmeye engel oluşturmaz.

# POLİS MESLEK YÜKSEKOKULU VE POLİS MESLEK EĞİTİM MERKEZİ GİRİŞ SINAVLARI

## POLİS MESLEK YÜKSEKOKULU (PMYO)

Lise ve dengi okul mezunu olan öğrenciler 2 yıllık eğitim-öğretim süreci sonunda polis memuru olarak yetiştiren Polis Akademisi kurumlarıdır. PMYO okullarından mezun olan öğrenci ön lisans mezunu statüsünde değerlendirilir. Yüksekokul öğrencilerinin aday memur olarak atanmaları için öğrenim süresini başarıyla tamamlamaları ve eğitim sonunda Başkanlıkça yapılacak sınavda başarılı olmaları şarttır.

### Başvuru Süreci

Polis Akademisi resmî sitesi üzerinden e-Devlet şifresi ile başvuru yapılması gerekmektedir. İnternet üzerinden başvuru yapan, şahsen başvuru ve sınav için çağrılan adayların beraberinde kılavuzda ayrıntılı olarak belirtilen belgeleri getirmeleri gerekmektedir.

Adaylar PMYO sınavlarına girmeden önce ön sağlık komisyonu tarafından ön sağlık kontrolünden geçirilir.

Ön sağlık kontrolü komisyonu tarafından "Polis Meslek Yüksekokulu Öğrenci Adayı Olur" kararı verilenler, fiziksel yeterlilik sınavına alınırlar.

Fiziksel yeterlilik sınavında başarılı olan adaylar, mülakat sınav komisyonu tarafından mülakat sınavına tabi tutulurlar.

### Sınav puanı;

- » Fiziksel yeterlilik sınavı puanının %25'i,
- » Mülakat sınavı puanının %50'si,
- » TYT puanının %25'inin toplamıdır.



PMYO  
Sınav  
Sonuçları

Sınav sonuçları <http://www.pa.edu.tr/> internet sitesinden duyurulur.

### POLİS MESLEK EĞİTİM MERKEZLERİ (POMEM)

Emniyet Teşkilatına polis memuru yetiştirmek amacıyla ön lisans veya lisans mezunlarının başvurabildiği eğitim kurumudur. POMEM'deki eğitim-öğretimi başarı ile tamamlayan öğrencilere Mesleki Eğitim Sertifikası verilir. POMEM öğrencilerinin aday memur olarak atanmaları için öğrenim süresini başarıyla tamamlamaları ve eğitim sonunda yapılacak eğitim sonu sınavında başarılı olmaları şarttır.

### Başvuru Süreci

Polis Akademisi resmî sitesi üzerinden başvuru yapılması gerekmektedir. Ön başvuruyu geçen adaylardan kılavuzda ayrıntılı olarak belirtilen belgeler istenmektedir. Adaylar POMEM sınavlarına girmeden önce Ön Sağlık Kontrolü Komisyonu tarafından ön sağlık kontrolünden geçirilir. Ön Sağlık Kontrolü Komisyonu tarafından "Polis Meslek Eğitim Merkezi Öğrenci Adayı Olur" kararı verilenler, fiziki yeterlilik sınavına alınırlar. Fiziki yeterlilik sınavında başarılı olan adaylar mülakat sınavına tabi tutulurlar.



### ÖNEMLİ BİLGİ

PMYO için TYT taban puanı uygulaması yapılmaktadır. Her sene yenilenen kılavuzda taban puanı güncel şekilde takip edilmelidir.



### ÖNEMLİ BİLGİ

Polis Meslek Yüksekokullarına ve Polis Meslek Eğitim Merkezlerine alınacak erkek öğrencilerin en az 167 cm, kadın öğrencilerin en az 162 cm boy uzunluğunda erkek ve kadın öğrencilerinin beden kitle indeksinin 18.00-27.00 aralığında olması gerekmektedir.



# 2018-2023 YKS'DE ÇIKMIŞ SORULAR

## AYRILARDA YAYINDA

**TYT** **AYT** **YDT**

**YKS ÇIKMIŞ SORULAR**

- Dört Dörtlük Konu Pekiştirme Testleri
- 3 Adım Deneme Sınavları
- 3 Adım Soru Bankası
- YKS Kampı
- Konu Anlatımları (Video)
- Çevrim İçi Denemeler
- Rehberlik
- YKS Puan Hesaplama Motoru
- YKS Çıkmış Sorular



### ŞEHİT HASAN GÜLHAN CUMHURİYET ANADOLU LİSESİ YKS ÖĞRENCİLERİ İÇİN DERS ÇALIŞMA PROGRAMI (TM)

GÜN	PAZARTESİ	SALI	ÇARŞAMBA	PERŞEMBE	CUMA	CUMARTESİ	PAZAR
<b>DERSLER</b>	08:00-16:00 OKUL	08:00-16:00 OKUL	08:00-16:00 OKUL	08:00-16:00 OKUL	08:00-16:00 OKUL	DERS DENEMELERİ	YARIM GÜN DİNLENME
TYT MATEMATİK	1 SAAT		1 SAAT				2 SAAT
AYT MATEMATİK		1 SAAT		1 SAAT		2 SAAT	
GEOMETRİ			1 SAAT		1 SAAT		
TÜRKÇE		1 SAAT			1 SAAT	2 SAAT	
EDEBİYAT	1 SAAT			1 SAAT			2 SAAT
TYT/AYT TARİH			1 SAAT		1 SAAT	1 SAAT	
TYT/AYT COĞRAFYA	1 SAAT			1 SAAT		1 SAAT	
TYT/AYT FELSEFE/DİN K.		1 SAAT					2 SAAT

\* HER GÜN 30 ADET PARAGRAF SORUSU ÇÖZÜLMESİ ÇOK DEĞERLİDİR...

\* ÖNCE KONU TEKRARI SONRA SORU ÇÖZÜMÜ YAPILMASI UYGUN OLACAKTIR.

CUMARTESİ VE PAZAR GÜNLERİ HAFTA İÇİ AKSATTIĞIN DERSİ TELAFİ EDEBİLİRSİN. KONU TEKRARI YAPIP ÇÖZEMEDİĞİN SORULARA GÖZ ATABİLİRSİN.

PROGRAM ÖRNEK OLARAK HAZIRLANMIŞTIR. ÖĞRENCİNİN İLGI VE İHTİYAÇLARINA GÖRE GÜNCELLENMELİDİR.

ÜŞENME, ERTELEME VAZGEÇME...

REHBERLİK SERVİSİ



### ŞEHİT HASAN GÜLHAN CUMHURİYET ANADOLU LİSESİ YKS ÖĞRENCİLERİ İÇİN DERS ÇALIŞMA PROGRAMI (SÖZEL)



PROGRAM ÖRNEK OLARAK HAZIRLANMIŞTIR. ÖĞRENCİNİN İLGI VE İHTİYAÇLARINA GÖRE GÜNCELLENMELİDİR.

ÜŞENME, ERTELEME VAZGEÇME...

REHBERLİK SERVİSİ



### ŞEHİT HASAN GÜLHAN CUMHURİYET ANADOLU LİSESİ YKS ÖĞRENCİLERİ İÇİN DERS ÇALIŞMA PROGRAMI (SÖZEL)

GÜN	PAZARTESİ	SALI	ÇARŞAMBA	PERŞEMBE	CUMA	CUMARTESİ	PAZAR
<b>DERSLER</b>	08:00-16:00 OKUL	08:00-16:00 OKUL	08:00-16:00 OKUL	08:00-16:00 OKUL	08:00-16:00 OKUL	DERS DENEMELERİ	YARIM GÜN DİNLENME
TYT MATEMATİK	1 SAAT	1 SAAT		1 SAAT		2 SAAT	1 SAAT
GEOMETRİ			1 SAAT		1 SAAT		
TÜRKÇE		1 SAAT			1 SAAT	2 SAAT	
EDEBİYAT	1 SAAT			1 SAAT			2 SAAT
TYT/AYT TARİH			1 SAAT		1 SAAT	1 SAAT	
TYT/AYT COĞRAFYA	1 SAAT			1 SAAT		1 SAAT	
TYT/AYT FELSEFE		1 SAAT				1 SAAT	
TYT/AYT DİN KÜLT.			1 SAAT				1 SAAT

\* HER GÜN 30 ADET PARAGRAF SORUSU ÇÖZÜLMESİ ÇOK DEĞERLİDİR...

\* ÖNCE KONU TEKRARI SONRA SORU ÇÖZÜMÜ YAPILMASI UYGUN OLACAKTIR.

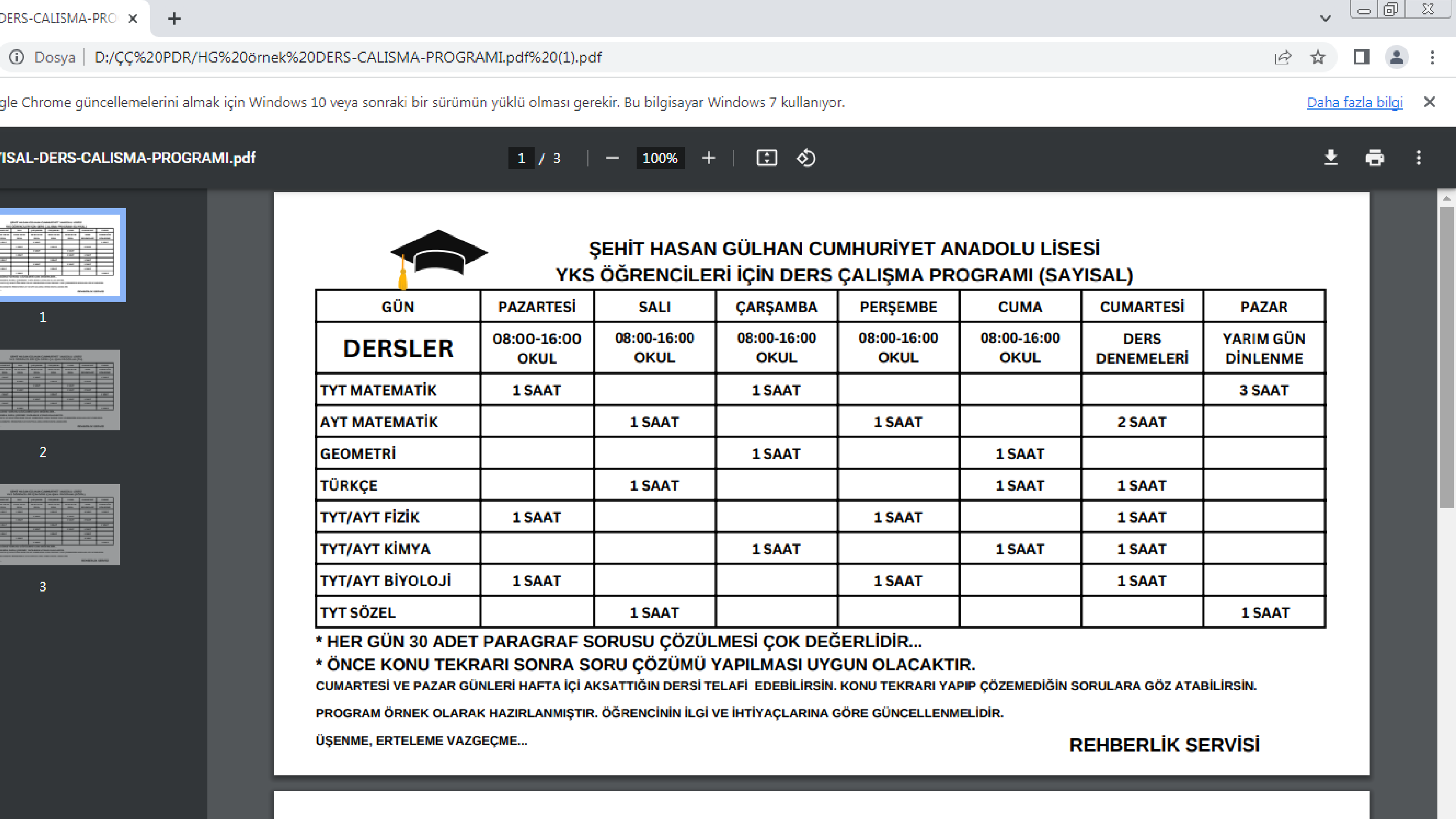
CUMARTESİ VE PAZAR GÜNLERİ HAFTA İÇİ AKSATTIĞIN DERSİ TELAFİ EDEBİLİRSİN. KONU TEKRARI YAPIP ÇÖZEMEDİĞİN SORULARA GÖZ ATABİLİRSİN.

PROGRAM ÖRNEK OLARAK HAZIRLANMIŞTIR. ÖĞRENCİNİN İLGI VE İHTİYAÇLARINA GÖRE GÜNCELLENMELİDİR.

ÜŞENME, ERTELEME VAZGEÇME...

REHBERLİK SERVİSİ





## ŞEHİT HASAN GÜLHAN CUMHURİYET ANADOLU LİSESİ YKS ÖĞRENCİLERİ İÇİN DERS ÇALIŞMA PROGRAMI (SAYISAL)

GÜN	PAZARTESİ	SALI	ÇARŞAMBA	PERŞEMBE	CUMA	CUMARTESİ	PAZAR
<b>DERSLER</b>	08:00-16:00 OKUL	08:00-16:00 OKUL	08:00-16:00 OKUL	08:00-16:00 OKUL	08:00-16:00 OKUL	DERS DENEMELERİ	YARIM GÜN DİNLENME
TYT MATEMATİK	1 SAAT		1 SAAT				3 SAAT
AYT MATEMATİK		1 SAAT		1 SAAT		2 SAAT	
GEOMETRİ			1 SAAT		1 SAAT		
TÜRKÇE		1 SAAT			1 SAAT	1 SAAT	
TYT/AYT FİZİK	1 SAAT			1 SAAT		1 SAAT	
TYT/AYT KİMYA			1 SAAT		1 SAAT	1 SAAT	
TYT/AYT BİYOLOJİ	1 SAAT			1 SAAT		1 SAAT	
TYT SÖZEL		1 SAAT					1 SAAT

\* HER GÜN 30 ADET PARAGRAF SORUSU ÇÖZÜLMESİ ÇOK DEĞERLİDİR...

\* ÖNCE KONU TEKRARI SONRA SORU ÇÖZÜMÜ YAPILMASI UYGUN OLACAKTIR.

CUMARTESİ VE PAZAR GÜNLERİ HAFTA İÇİ AKSATTIĞIN DERSİ TELAFİ EDEBİLİRSİN. KONU TEKRARI YAPIP ÇÖZEMEDİĞİN SORULARA GÖZ ATABİLİRSİN.

PROGRAM ÖRNEK OLARAK HAZIRLANMIŞTIR. ÖĞRENCİNİN İLGI VE İHTİYAÇLARINA GÖRE GÜNCELLENMELİDİR.

ÜŞENME, ERTELEME VAZGEÇME...

REHBERLİK SERVİSİ



# TEŞEKKÜRLER

# BAŞARILAR...

